

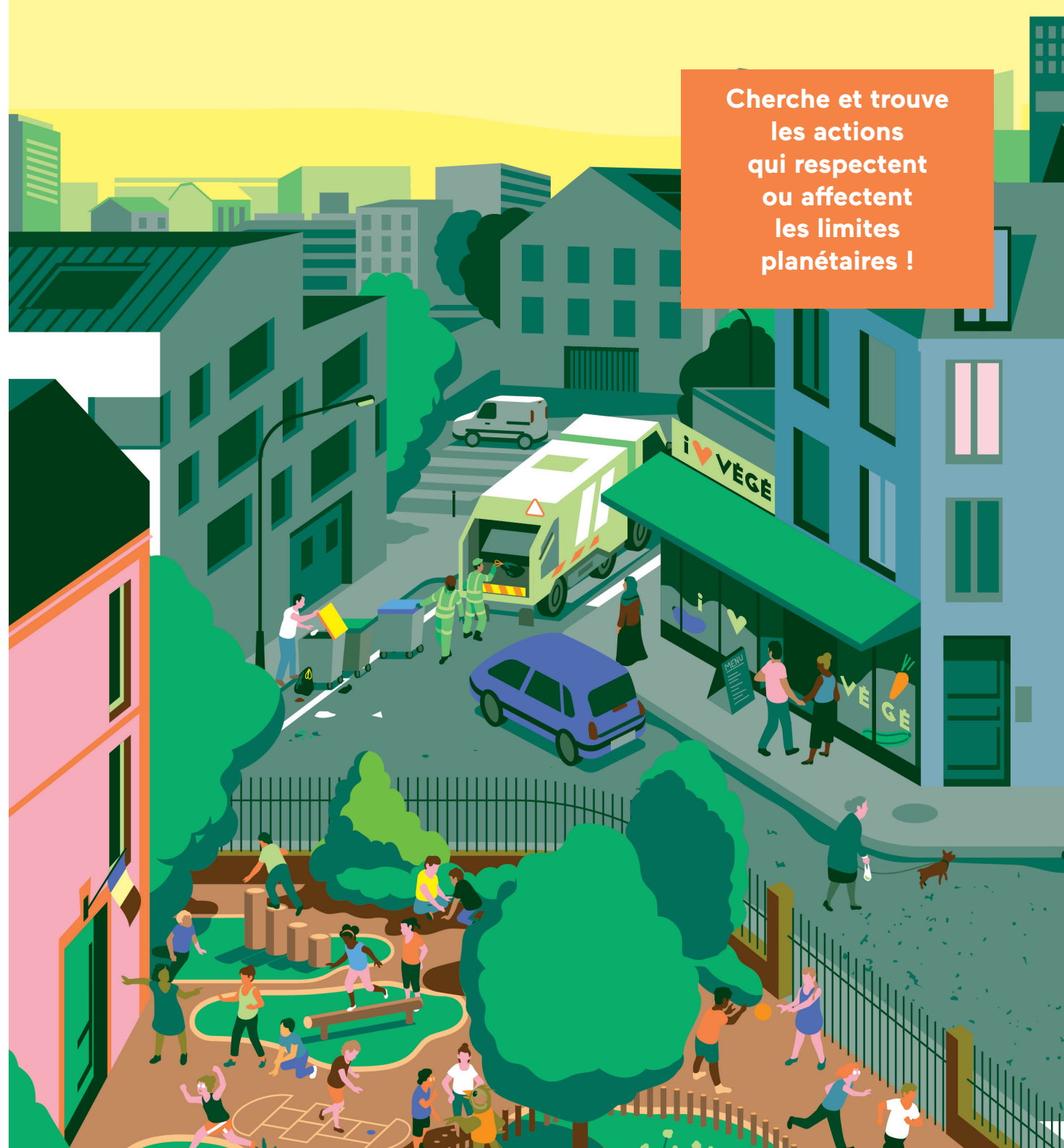
**Le premier docu-enquête
qui aborde les limites
planétaires à hauteur
d'enfant !**

Par Audrey Boehly et Lou Rihn

Dossier de presse



ATHIZES



**Cherche et trouve
les actions
qui respectent
ou affectent
les limites
planétaires !**

UN NOUVEAU DROIT !

Le 28 juillet 2022, l'Assemblée générale des Nations unies a reconnu le droit à un environnement sûr, propre, sain et durable comme droit humain. Athizes s'empare de ce sujet avec la sortie en librairie le 13 septembre 2024, de son nouveau documentaire ludique et instructif "Une planète habitable pour tous? Mène l'enquête sur les limites planétaires", écrit par Audrey Boehly et illustré par Lou Rihn.

LES LIMITES PLANÉTAIRES, C'EST QUOI ?

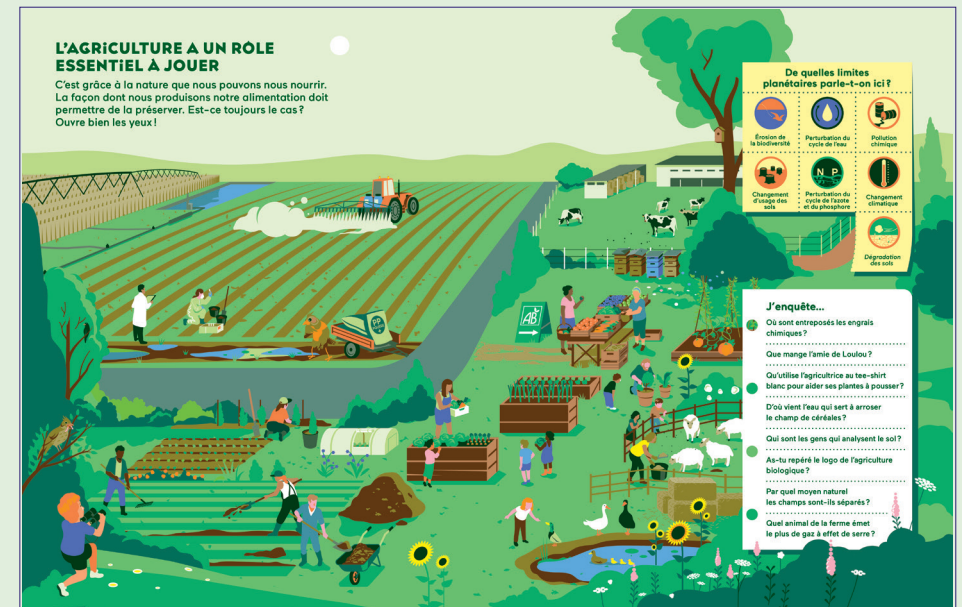
Les limites planétaires sont comme des lignes de sécurité que les scientifiques ont tracées pour nous aider à protéger notre planète et assurer un avenir durable à tous les êtres vivants. Les scientifiques en ont repertorié neuf. Certaines sont très connues comme le changement climatique. D'autres le sont moins comme l'érosion de la biodiversité, la pollution chimique ou le dérèglement du cycle de l'eau, de l'azote et du phosphore. Six sont déjà dépassées.

TOUS LES ENJEUX ÉCOLOGIQUES SONT CONNECTÉS !

Le changement climatique érode la biodiversité, la déforestation dérègle le cycle de l'eau, les sécheresses augmentent la pollution chimique... Tout est lié ! Voilà pourquoi s'occuper du climat ne suffit pas. Il est indispensable de prendre en compte l'ensemble des enjeux et leur interconnexion pour se donner les moyens d'agir.

MAIS SI, C'EST POSSIBLE !

Mais nous pouvons encore agir, chacun à notre échelle. Car respecter ces limites, c'est s'assurer de préserver l'équilibre naturel de la planète et la sécurité de tous les êtres vivants !



Un docu-enquête ludique qui aborde les limites planétaires à hauteur d'enfant.

Alors, pour sensibiliser les jeunes lecteurs à cette vision globale des problèmes environnementaux, on a décidé de leur proposer de mener une grande enquête dans six environnements de leur vie quotidienne : forêt, plage, ville, campagne, montagne et transports. Autant de lieux et de situations connus pour s'emparer du sujet plus facilement.

L'objectif ? Trouver dans de grandes illustrations détaillées les actions humaines qui respectent les limites planétaires et préservent notre belle planète, et celles qui affectent l'équilibre de la Terre.



Pour cela, les enfants sont guidés par des indices, nos fameuses limites planétaires. Cela leur permet de se familiariser avec elles après les avoir découvertes dans les premières pages du docu-enquête.



Et par des questions qui guident leur regard et titillent leur curiosité.



Un rapport d'enquête qui fourmille d'informations scientifiques vulgarisées.

À la clef ? Après avoir fait ses recherches, l'enfant peut se plonger dans le rapport d'enquête riche en explications pédagogiques fournies par Camille et Loulou l'alouette. Chaque lecteur peut tout dévorer ou venir piocher les informations qui l'intéressent. Le lire d'une traite ou y revenir plus tard.



Et si on apprenait à connaître et à respecter toutes les limites de la planète ?

Ce docu-enquête fourmille d'informations scientifiques vulgarisées qui permettent d'assouvir la soif de comprendre des enfants et qui leur donnent des arguments pour faire entendre leur voix.



Ce docu-enquête leur propose également des idées d'actions concrètes pour agir.



Des auteurs engagés dans la sensibilisation aux questions environnementales.



Audrey Boehly est ingénieure de formation et journaliste scientifique et passionnée de vulgarisation scientifique. Après avoir exercé notamment à Sciences et Avenir, elle se spécialise sur le sujet des limites planétaires. qui a obtenu trois T dans Télérama et fait partie des podcasts reconnus sur l'écologie – et du livre éponyme. Elle enseigne les limites planétaires à l'Université Paris Saclay. Elle vit à Paris.



Lou Rihn est diplômé de l'école Estienne à Paris et des Beaux-Arts de Strasbourg. Il applique son style unique à ses bandes-dessinées, projets éditoriaux et travaux illustratifs. Il a travaillé à plusieurs reprises pour le magazine Citrus, Télérama Sortir et a participé à l'exposition The Parisianer. Il s'intéresse particulièrement à l'illustration didactique. Il est publié aux éditions La Martinière Jeunesse et vit à Paris.



Titre : « Une planète habitable pour tous ? Mène l'enquête sur les limites planétaires »

Auteurs : Audrey Boehly, Lou Rihn

Collection : Comprendre

Date de sortie :

13 septembre 2024

EAN : 9782494230057

Public : À partir de 8 ans.

Caractéristiques techniques :

21 x 27 cm, 36 pages, couverture cartonnée

Prix : 18,50 €

Athizes est une maison d'édition jeunesse humaniste et engagée. Éducation, environnement, libertés, égalités des chances : elle propose des livres qui font grandir le pouvoir d'agir des enfants de 5 à 11 ans.

Contact :

Éditions Athizes

Amaya Renaudin

arenaudin@athizes.fr

Tél. : 06 37 05 93 65

editionsathizes.fr

Dans la même collection :



ATHIZES